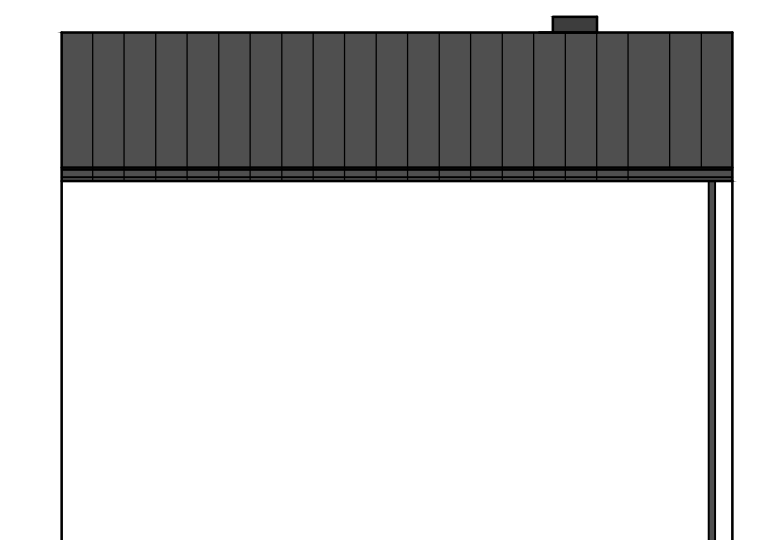


RZUT PARTERU

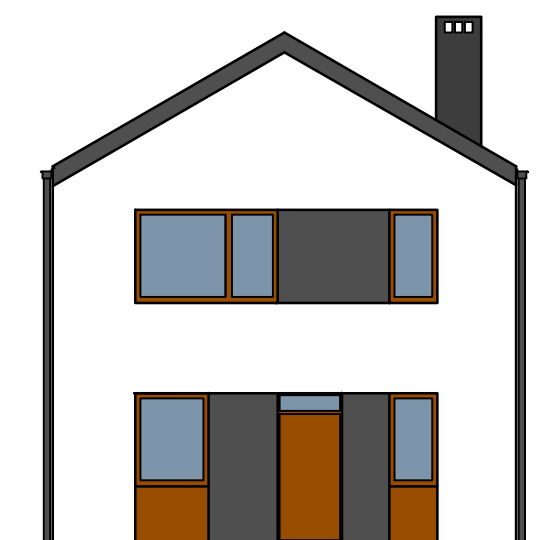
RZUT PIĘTRA

BUDYNEK	Powierzchnia działki [m <sup>2</sup> ]	Powierzchnia ogródka [m <sup>2</sup> ]	Powierzchnia zabudowy [m <sup>2</sup> ]	Pow. użyt. lokalu [m <sup>2</sup> ]	Powierzchnia wspólna, dz.nr 268/11 [m <sup>2</sup> ]	Udział w pow.wspólnej dz.nr 268/11	Powierzchnia wspólna, dz.nr 267/11 [m <sup>2</sup> ]	Udział w pow.wspólnej dz.nr 267/11
BUDYNEK nr13	382,20	252,00	78,28	113,51	1712,58	1/18= ~95,14m <sup>2</sup>	1795,00	1/18= ~99,72m <sup>2</sup>

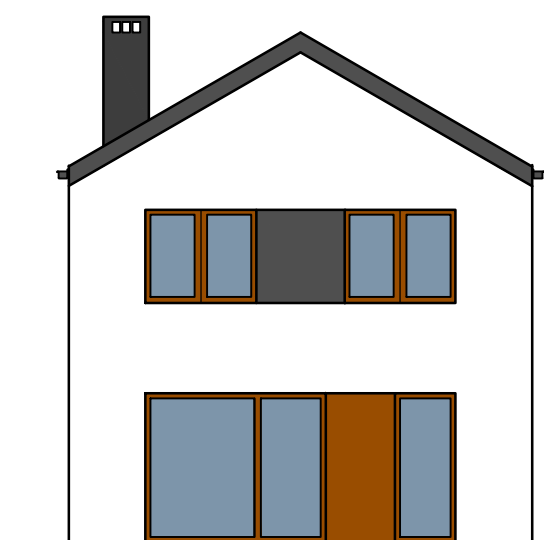
BUDYNEK NR 13			
PARTER			
NR	NAZWA POMIESZCZENIA	Powierzchnia [m <sup>2</sup> ]	POSADZKA
1.1	KOMUNIKACJA	6,43	Płytki gresowe
1.2	POMIESZCZ. GOSP.	4,15	Płytki gresowe
1.3	WC	1,92	Płytki gresowe
1.4	POKÓJ DZIENNY + ANEKS KUCH.	34,20	Panele/Płytki gres.
1.5	SCHOWEK	0,87	Płytki gresowe
1.6	SCHODY	4,56	Płytki gresowe
1.7	POKÓJ	7,46	Panele/Płytki gres.
Razem powierzchnia		[m <sup>2</sup> ]	59,59
PIĘTRO			
NR	NAZWA POMIESZCZENIA	Powierzchnia [m <sup>2</sup> ]	POSADZKA
2.1	KOMUNIKACJA	6,25	Płytki gresowe
2.2	POKÓJ	12,16	Panele/Płytki gres.
2.3	POKÓJ	12,16	Panele/Płytki gres.
2.4	GARDEROBA	2,49	Płytki gresowe
2.5	ŁAZIENKA	7,74	Płytki gresowe
2.6	POKÓJ	13,12	Panele/Płytki gres.
Razem powierzchnia		[m <sup>2</sup> ]	53,92
Ogółem powierzchnia		[m <sup>2</sup> ]	113,51



ELEWACJA BOCZNA



ELEWACJA WEJŚCIOWA



ELEWACJA OGRODOWA