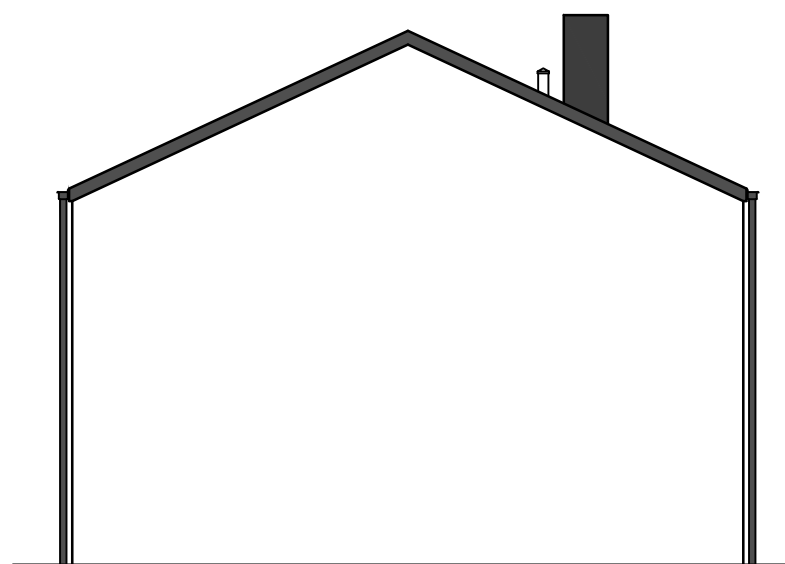


| BUDYNEK                     | Powierzchnia działki [m <sup>2</sup> ] | Powierzchnia ogródka [m <sup>2</sup> ] | Powierzchnia zabudowy [m <sup>2</sup> ] | Pow. użyt. lokalu [m <sup>2</sup> ] | Powierzchnia wspólna, dz.nr 268/11 [m <sup>2</sup> ] | Udział w pow.wspólnej dz.nr 268/11 | Powierzchnia wspólna, dz.nr 267/11 [m <sup>2</sup> ] | Udział w pow.wspólnej dz.nr 267/11 |
|-----------------------------|--|--|---|-------------------------------------|--|------------------------------------|--|------------------------------------|
| LOKAL                       |  |  |   |                                     |  |                                    |  |                                    |
| BUDYNEK nr 4<br>LOKAL nr 4a | 273,95                                 | 113,14                                 | 74,28                                   | 113,51                              | —  | —                                  | —  | —                                  |

RZUT PARTERU

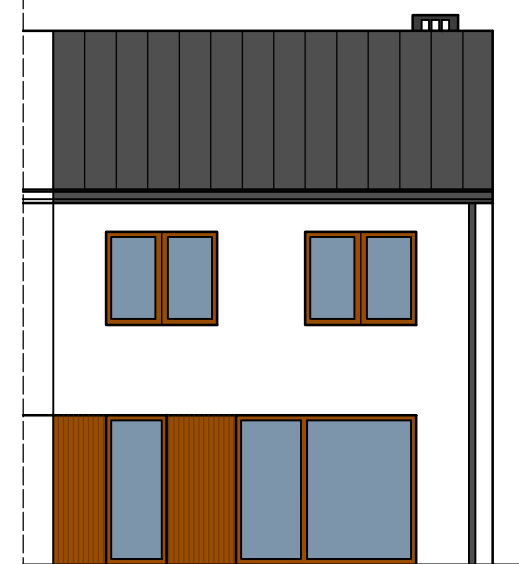
RZUT PIĘTRA



ELEWACJA BOCZNA



ELEWACJA WEJŚCIOWA



ELEWACJA OGRODOWA

| BUDYNEK NR 4/LOKAL 4a |                             |                                |                     |
|-----------------------|-----------------------------|--------------------------------|---------------------|
| PARTER                |                             |                                |                     |
| NR                    | NAZWA POMIESZCZENIA         | Powierzchnia [m <sup>2</sup> ] | POSADZKA            |
| 1.1                   | KOMUNIKACJA                 | 6,43                           | Płytki gresowe      |
| 1.2                   | POMIESZCZ. GOSP.            | 4,15                           | Płytki gresowe      |
| 1.3                   | WC                          | 1,92                           | Płytki gresowe      |
| 1.4                   | POKÓJ DZIENNY + ANEKS KUCH. | 34,20                          | Panele/Płytki gres. |
| 1.5                   | SCHOWEK                     | 0,87                           | Płytki gresowe      |
| 1.6                   | SCHODY                      | 4,56                           | Płytki gresowe      |
| 1.7                   | POKÓJ                       | 7,46                           | Panele/Płytki gres. |
| Razem powierzchnia    |                             | [m <sup>2</sup> ] 59,59        |                     |
| PIĘTRO                |                             |                                |                     |
| NR                    | NAZWA POMIESZCZENIA         | Powierzchnia [m <sup>2</sup> ] | POSADZKA            |
| 2.1                   | KOMUNIKACJA                 | 6,25                           | Płytki gresowe      |
| 2.2                   | POKÓJ                       | 12,16                          | Panele/Płytki gres. |
| 2.3                   | POKÓJ                       | 12,16                          | Panele/Płytki gres. |
| 2.4                   | GARDEROBA                   | 2,49                           | Płytki gresowe      |
| 2.5                   | ŁAZIENKA                    | 7,74                           | Płytki gresowe      |
| 2.6                   | POKÓJ                       | 13,12                          | Panele/Płytki gres. |
| Razem powierzchnia    |                             | [m <sup>2</sup> ] 53,92        |                     |
| Ogółem powierzchnia   |                             | [m <sup>2</sup> ] 113,51       |                     |