

| BUDYNEK | Powierzchnia działki [m ²] | Powierzchnia ogródka [m ²] | Powierzchnia zabudowy [m ²] | Pow. użyt. lokalu [m ²] | Powierzchnia wspólna, dz.nr 268/11 [m ²] | Udział w pow.wspólnej dz.nr 268/11 | Powierzchnia wspólna, dz.nr 267/11 [m ²] | Udział w pow.wspólnej dz.nr 267/11 |
|-----------------------------|--|--|---|-------------------------------------|--|------------------------------------|--|------------------------------------|
| BUDYNEK nr 5 LOKAL nr 5a | 267,80 | 137,30 | 74,28 | 113,51 | 1712,58 | 1/18= ~95,14m ² | 1795,00 | 1/18= ~99,72m ² |

M5a
RZUT PARTERU

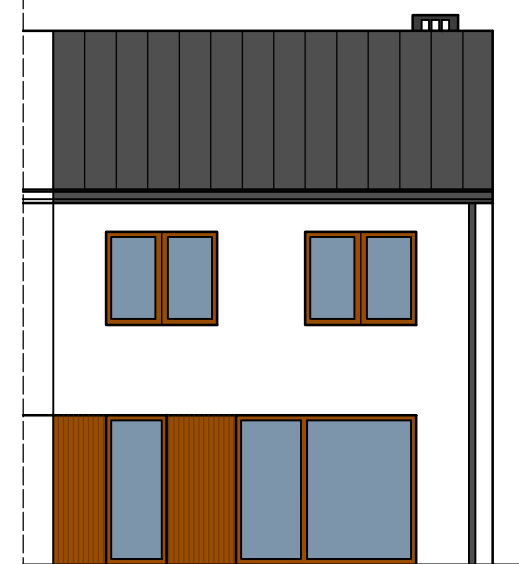
RZUT PIĘTRA



ELEWACJA BOCZNA



ELEWACJA WEJŚCIOWA



ELEWACJA OGRODOWA

| BUDYNEK NR 5/LOKAL 5a | | | |
|-----------------------|-----------------------------|--------------------------------|---------------------|
| PARTER | | | |
| NR | NAZWA POMIESZCZENIA | Powierzchnia [m ²] | POSADZKA |
| 1.1 | KOMUNIKACJA | 6,43 | Płytki gresowe |
| 1.2 | POMIESZCZ. GOSP. | 4,15 | Płytki gresowe |
| 1.3 | WC | 1,92 | Płytki gresowe |
| 1.4 | POKÓJ DZIENNY + ANEKS KUCH. | 34,20 | Panele/Płytki gres. |
| 1.5 | SCHOWEK | 0,87 | Płytki gresowe |
| 1.6 | SCHODY | 4,56 | Płytki gresowe |
| 1.7 | POKÓJ | 7,46 | Panele/Płytki gres. |
| Razem powierzchnia | | [m ²] | 59,59 |
| PIĘTRO | | | |
| NR | NAZWA POMIESZCZENIA | Powierzchnia [m ²] | POSADZKA |
| 2.1 | KOMUNIKACJA | 6,25 | Płytki gresowe |
| 2.2 | POKÓJ | 12,16 | Panele/Płytki gres. |
| 2.3 | POKÓJ | 12,16 | Panele/Płytki gres. |
| 2.4 | GARDEROBA | 2,49 | Płytki gresowe |
| 2.5 | ŁAZIENKA | 7,74 | Płytki gresowe |
| 2.6 | POKÓJ | 13,12 | Panele/Płytki gres. |
| Razem powierzchnia | | [m ²] | 53,92 |
| Ogółem powierzchnia | | [m ²] | 113,51 |